



't Wuiver 1 a, 1829 CH Oudorp

Vraagprijs € 595.000,- k.k.

De Best Van Staveren Makelaars
Europaboulevard 425
1825 RN, ALKMAAR
Tel: 072-5270027
E-mail: info@debestvanstaveren.nl
www.debestvanstaveren.nl

Omschrijving

Mensen! Wat een parel van een vrijstaande woning hebben we hier! Dit kom je maar zelden tegen. Tot 2013 is dit pand in gebruik geweest als gemeenschappelijke voorziening van de gereformeerde kerk, maar daarna volledig verbouwd tot deze fantastische loft woning. De woning ademt in zijn geheel een unieke sfeer uit met een hoog afwerkingsniveau en het gebruik van fraaie, stoere materialen. Over het wooncomfort is nagedacht met o.a. vloerverwarming op vrijwel de gehele begane grond, een fijne grote keuken met inbouwapparatuur, twee badkamers en vrijwel de gehele woning is na-geïsoleerd. Aan de woning ligt een fijne tuin welke veel privacy biedt en toegang geeft tot de ruime berging.

De ligging van de woning is perfect. Aan een rustige straat in het centrum van Oudorp met de binnenstad van Alkmaar op nog geen 10 minuten fietsen. Parkeren kan je voor de deur of in de straat, vrij van vergunning. Met de auto zit je binnen enkele minuten op de ringweg en de aansluiting op de A9 richting Amsterdam/Haarlem of de andere kant op richting Heerhugowaard/Schagen. Pak je liever de trein, dan is het 5 minuten fietsen naar station Alkmaar-Noord of 10 minuten naar Alkmaar Centraal om ruim een half uur later op Amsterdam Centraal te zijn. Alle dagelijkse boodschappen zijn op korte afstand van de woning te halen, binnen 750 meter is alles te vinden wat je maar nodig hebt bij o.a. twee supermarkten, bakkers, slager en drogist. Ook divers ander aanbod, zoals (water)sportvoorzieningen, ligt op steenworp afstand.

Wij kijken er erg naar uit om dit fantastische huis te laten zien en je nog veel meer te vertellen. Onze monden vielen open bij binnenkomst, dus we zijn ook erg benieuwd naar jouw eerste reactie. Neem je contact op om een afspraak in te plannen?

Indeling:

Begane grond: tuin met toegang tot de ruime berging, entree middels dubbele deuren, hal met meterkast, slaapkamer, berging/bijkeuken met kastenwand, opstelling van de cv-ketel (Remeha Quinta, bouwjaar 2009) en wasmachine/drogeraansluiting, badkamer met douche en toilet. Royale woonkamer met volledige hoogte naar de nok en veel lichtinval door o.a. de aanwezige dakvensters, moderne open keuken met inbouwapparatuur: vaatwasser, grote koelkast, vriezer, koffiemachine, oven en 5-pits gaskookplaat met wokbrander. Vanuit de woonkamer is een brede trap naar de 1e verdieping.

1e verdieping: open verdieping met ruime vide. De ruimte is ingericht als slaapkamer met badkamer en suite voorzien van vloerverwarming, ligbad, douche, wastafelmeubel en een separaat toilet. Tevens is hier een inloopkast gemaakt en een ruime werkplek.

Algemeen:

woonoppervlakte 176 m² * inhoud 839 m³ * overige inpandige ruimte 15 m² * oorspronkelijk bouwjaar omstreeks 1935, volledig verbouwd tot woning vanaf 2013 * perceeloppervlakte 190 m² * aanvaarding in overleg

Kenmerken

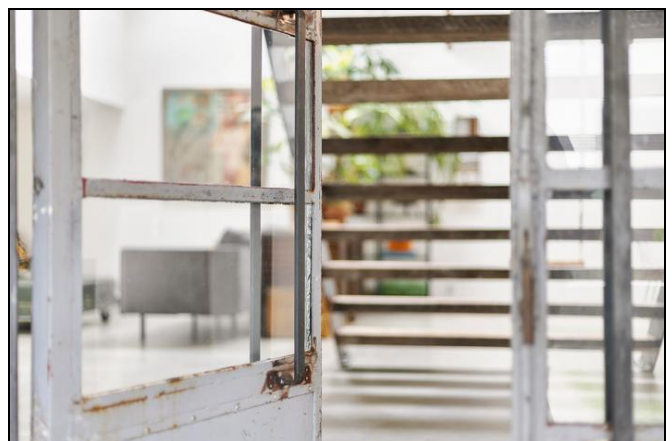
Vraagprijs	€ 595.000,00
Soort	Woonhuis
Type woning	Vrijstaande woning
Aantal kamers	4 kamers waarvan 2 slaapkamer(s)
Inhoud woning	839 m ³
Perceel oppervlakte	190 m ²
Gebruiksoppervlakte woonfunctie	176 m ²
Soort woning	Eengezinswoning
Bouwjaar	1935
Ligging	Aan rustige weg, in woonwijk
Tuin	Voortuin
Hoofdtuin	Voortuin 38 m ² (480 cm bij 1.070) cm
Garage	Geen garage
Energielabel	C
Verwarming	C.V.-Ketel, Vloerverwarming gedeeltelijk, Elektrische verwarming
Isolatie	Dakisolatie, Muurisolatie, Vloerisolatie, Grotendeels dubbelglas, HR-glas
Voorzieningen	Mechanische ventilatie, TV kabel

Locatie

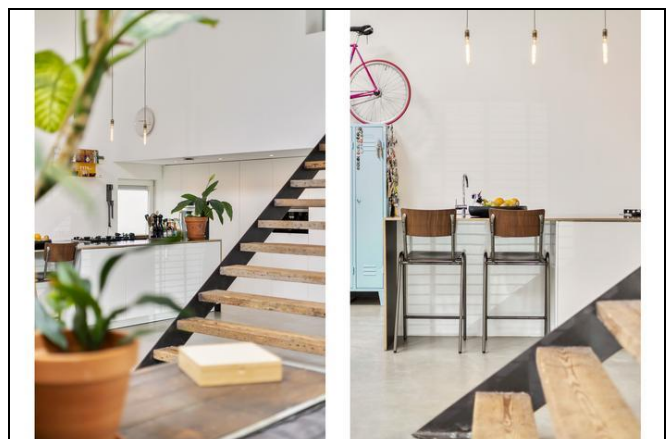
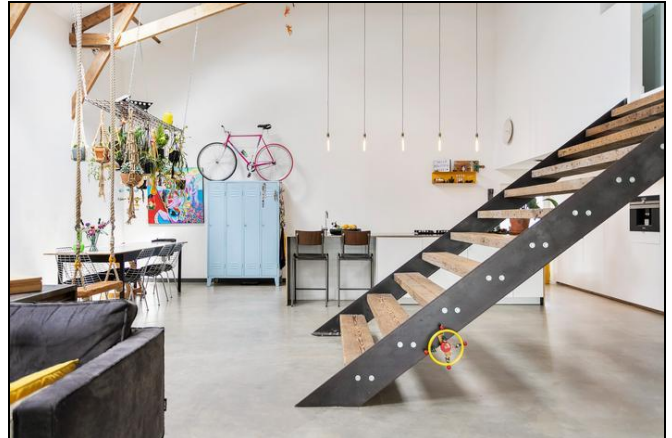
't Wuiver 1 a
1829 CH OUDORP



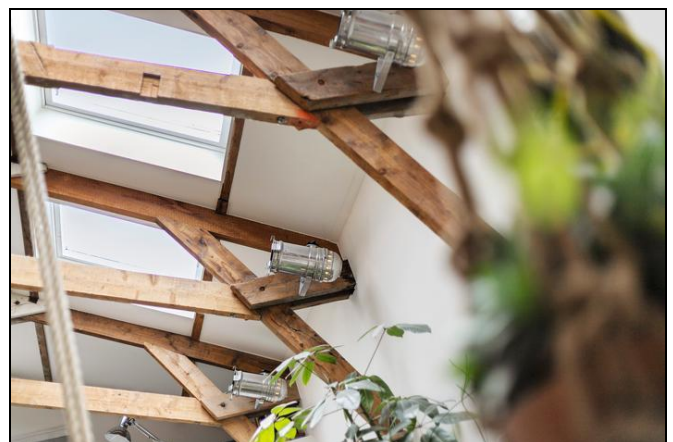
Foto's



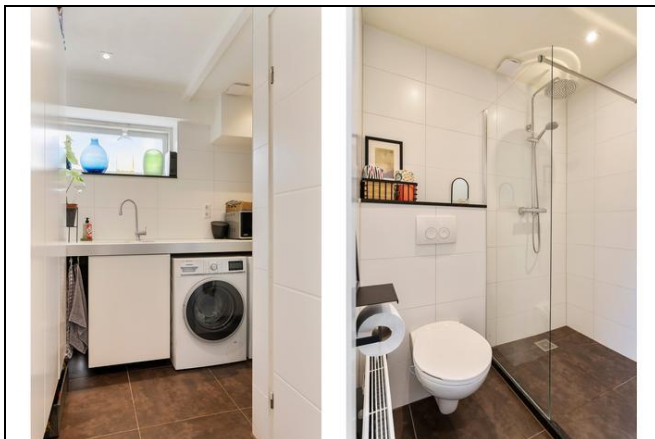
Foto's



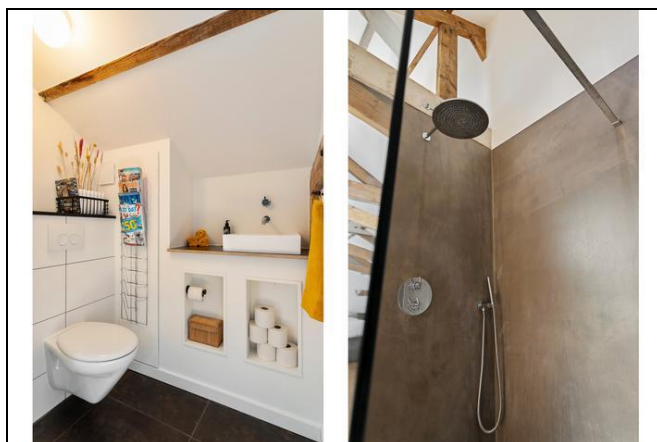
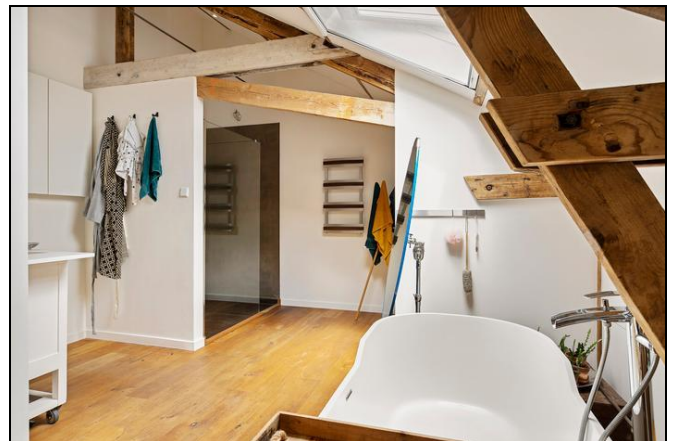
Foto's



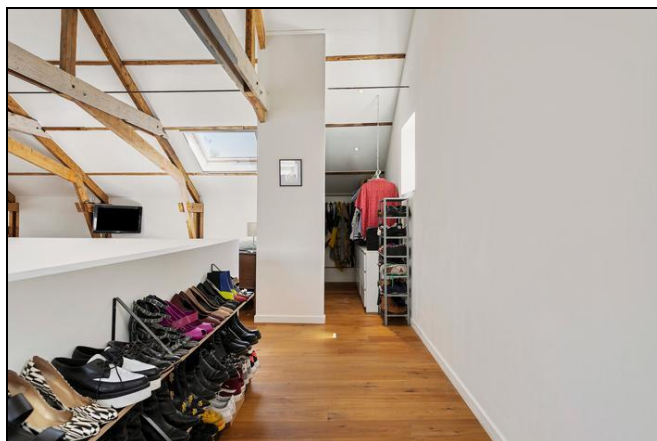
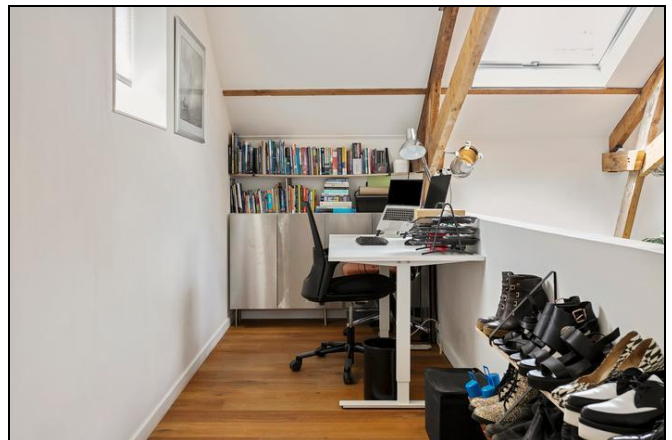
Foto's



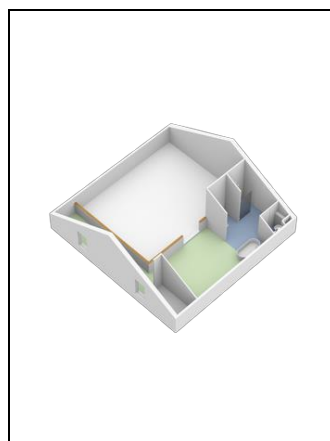
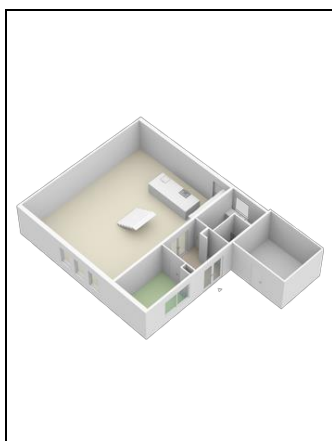
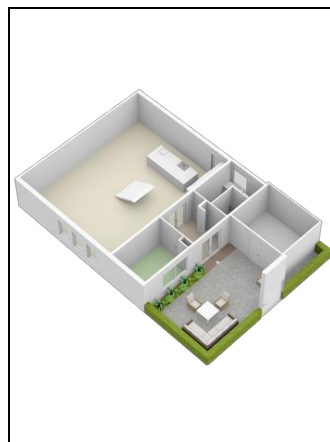
Foto's



Foto's



Foto's



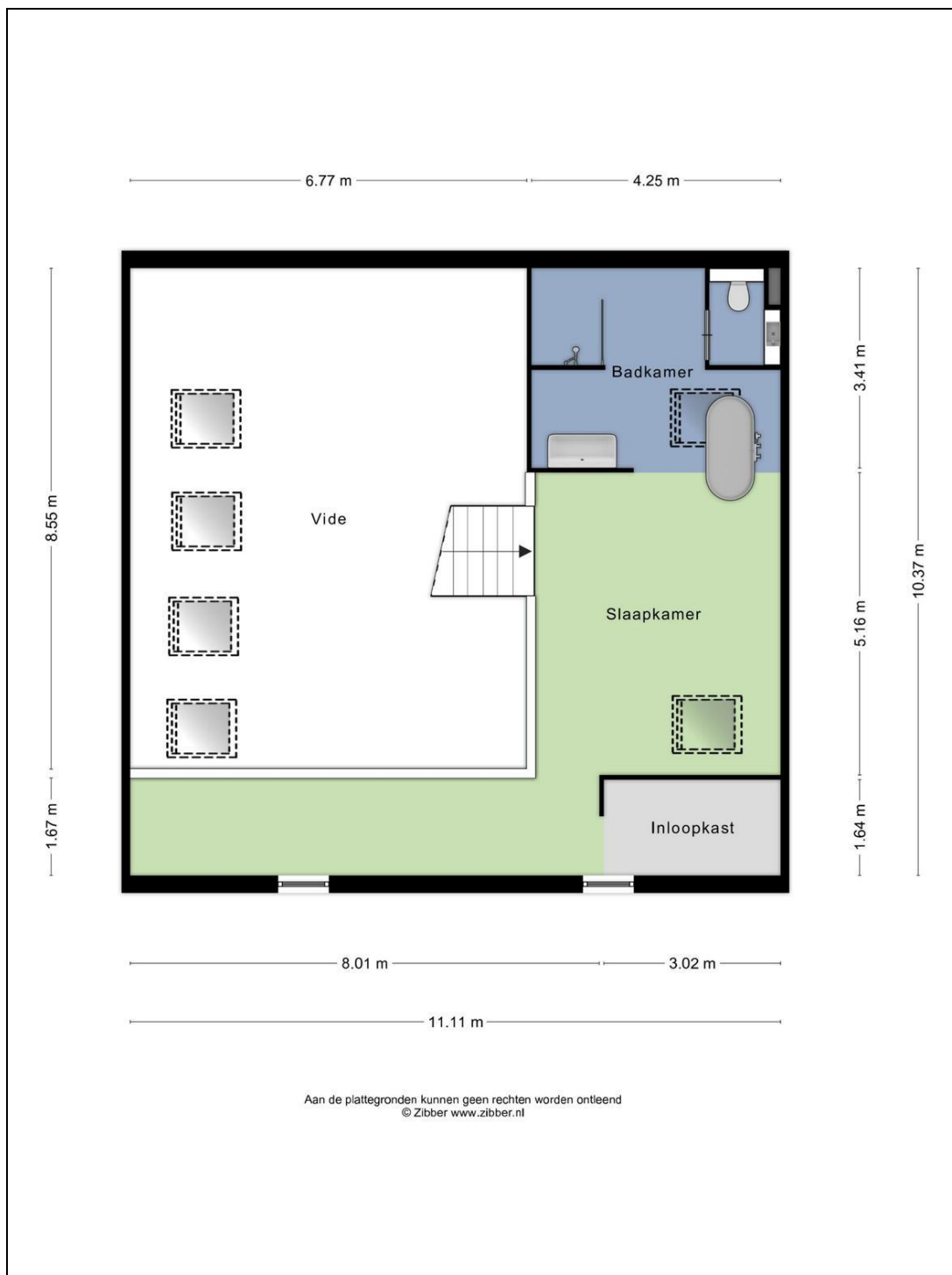
Begane grond + tuin



Begane grond



1e verdieping



Kadaster

Kadastrale gegevens	
Adres	't Wuiver 1 a
Postcode / Plaats	1829 CH Oudorp
Gemeente	Oudorp
Sectie / Perceel	A / 2784
Oppervlakte	190 m ²
Soort	Volle eigendom